

Druck- und Papierindustrie



Produktionsprozesse kontrollieren und Qualität sichern – von der Druckwalze bis zum fertigen Druckerzeugnis.

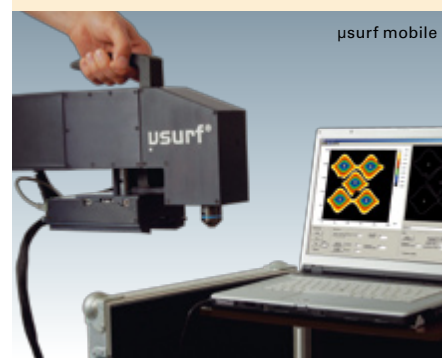
Innovationen in der Papier- und Druckindustrie erhöhen die Qualität und steigern die Effizienz. In den verschiedenen Produktionsstufen wird es daher immer wichtiger, die Oberflächentopografie und Rauheit zu erfassen. NanoFocus bietet für die Vielfalt an Messaufgaben hochpräzise optische Messlösungen.

Zum Beispiel erfasst das 3D-Mikroskop *µsurf mobile* direkt in der Produktion Strukturen auf Walzen bis auf einen Nanometer genau. Zusammen

mit der *PrintMaster*-Software lassen sich auf Knopfdruck Volumen, Breite und Tiefe von Druckknöpfchen bestimmen. Produktionsfehler werden so vermieden und Folgekosten minimiert.

Für die berührungslose Vermessung von größeren Flächen, wie z.B. Trockensiebe, bietet die *µscan*-Produktreihe maximale Flexibilität. Alle Messvorgänge sind bis zum Analyseprotokoll automatisierbar.

- ▶ Mobil- und Labormessgeräte
- ▶ Einfache Handhabung
- ▶ Automatische Druckknöpfchenmessung und -auswertung
- ▶ Länge, Breite, Tiefe
- ▶ Fläche, Raster, Volumen
- ▶ Metall, Keramik, Gummi
- ▶ Geätzt, graviert, gelasert
- ▶ Automatische Protokollerstellung



µsurf mobile



µsurf explorer



µscan custom

NanoFocus AG

Lindnerstraße 98 | D-46149 Oberhausen
Phone +49 (0) 208-62 000-0 | Fax +49 (0) 208-62 000-99
sales@nanofocus.de | www.nanofocus.de

HEIMANN

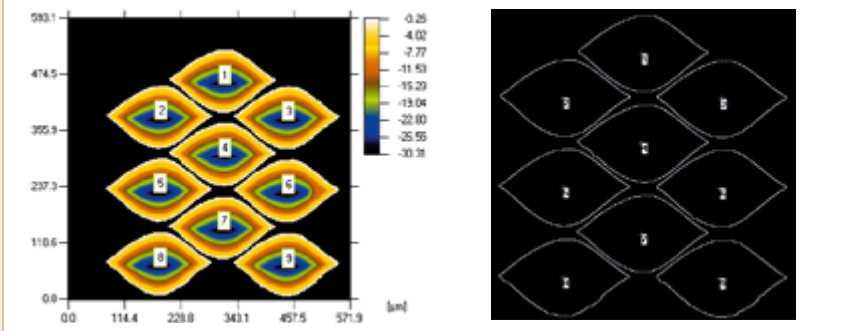
Graphische Technik und Handel

Graphische Technik und Handel Heimann GmbH

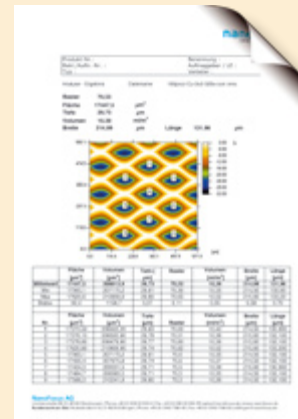
Pferdekamp 9 | D-59075 Hamm | Phone +49 (0) 2381-97216-46
Fax +49 (0) 2381-97216-2 | info@heimann-hamm.de | www.heimann-hamm.de

NanoFocus-PrintMaster

Automatische Messung und Auswertung von Druckknäpfchen



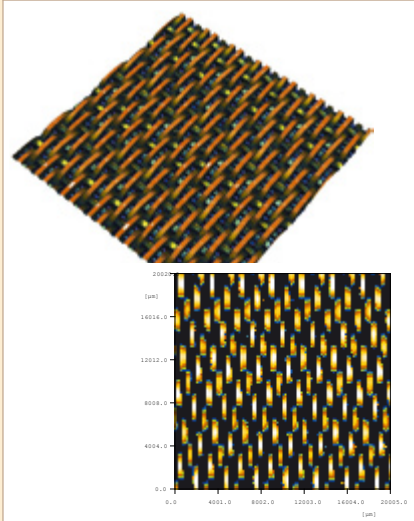
Die Analysesoftware PrintMaster wertet vollautomatisch die Messung von Druckknäpfchen aus. Per Knopfdruck werden Parameter wie Tiefe, Breite und Volumen des Napfs sowie das Raster berechnet. Das erzeugte Messprotokoll enthält alle ermittelten Parameter sowie die grafische Darstellung der Messung. Weitere Kennwerte wie Rauheit oder Querschnitt können in kurzer Zeit manuell bestimmt werden.



Protokoll einer Druckknäpfchenmessung mit dem PrintMaster.

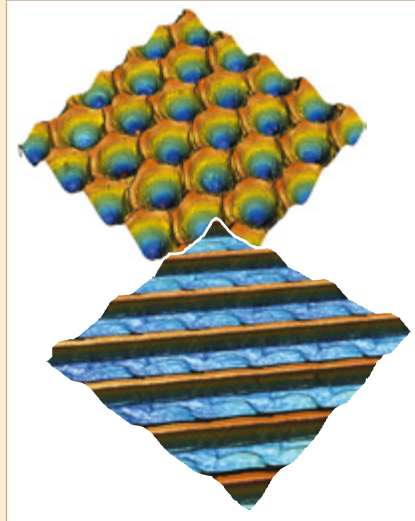
Ausgewählte Messbeispiele

Bespannungen



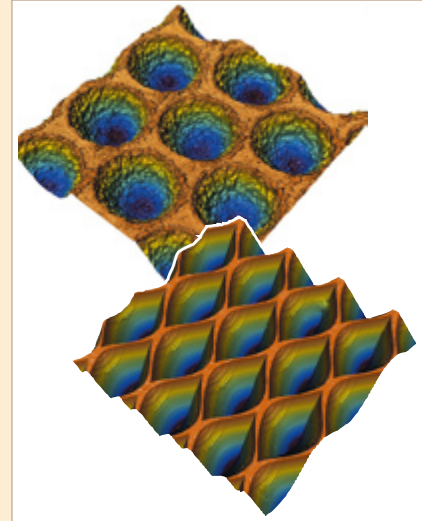
Sieb- und Druckwalzen sorgen im Herstellungsprozess für Eigenschaften wie Formation und Füllstoffverteilung. Der Transport mit dem Endlossieb- und Druckgewebe muss genau charakterisiert werden – z.B. über den Traganteil zwischen Sieb und Papier. Mit dem µscan custom wird das Trockensieb problemlos erfasst. Geometrische Vermessungen sind direkt in der Softwareoberfläche der µsoft control möglich. Auf Grundlage der Messwerte können typische Parameter, wie z.B. der Traganteil, berechnet werden.

Rasterwalzen – Flexodruck



Über Rasterwalzen wird beim Flexodruckverfahren die Farbe auf die Druckfläche aufgetragen. Um gleichmäßige Aufnahme und Auftrag der Farbe zu gewährleisten, muss die Walzenstruktur bestimmte geometrische Eigenschaften besitzen. Mit dem µsurf mobile können die gewünschten Qualitätsparameter erfasst und berechnet werden.

Druckwalzen – Tiefdruck



Beim Tiefdruckverfahren werden Strukturen über Laser, elektromechanische Gravur oder Ätzen auf die Druckwalze aufgebracht. Für die Optimierung der Bearbeitungsprozesse werden mit dem µsurf mobile die Topografie der Walzenstrukturen direkt auf der Walze bestimmt. Die Auswertung vom Napfvolumen und Geometrie wie Tiefe, breite und Raster erfolgt automatisch mit der PrintMaster-Software.

Sie interessieren sich für andere Anwendungsbereiche oder Produkte und wünschen eine Beratung? Rufen Sie uns an oder schreiben Sie eine E-Mail.

NanoFocus AG

Lindnerstraße 98 | D-46149 Oberhausen
Phone +49 (0) 208-62 000-0 | Fax +49 (0) 208-62 000-99
sales@nanofocus.de | www.nanofocus.de



Graphische Technik und Handel Heimann GmbH
Pferdekamp 9 | D-59075 Hamm | Phone +49 (0) 2381-97216-46
Fax +49 (0) 2381-97216-2 | info@heimann-hamm.de | www.heimann-hamm.de